

Codice PBS504M

Leggio in metallo bianco autoportante con base ad L. con cornice a scatto superiore A4 .

STRUTTURA

MATERIALE STRUTTURA: metallo

FINITURA STRUTTURA: verniciata bianco RAL 9003

MATERIALE TASCA: metacrilato

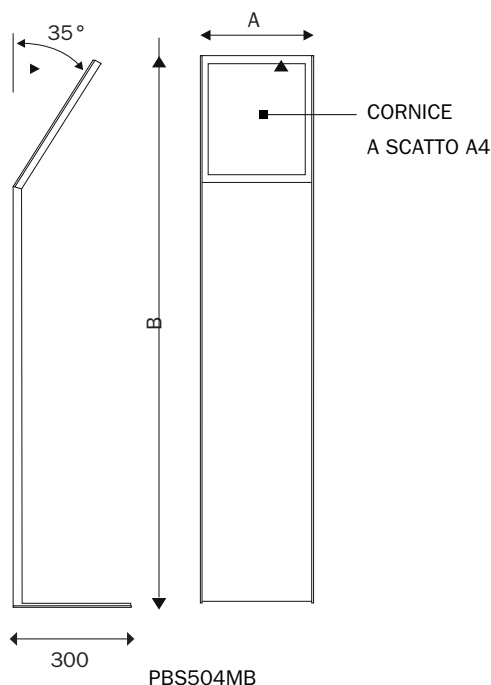
FINITURA TASCA: trasparente

INDOOR

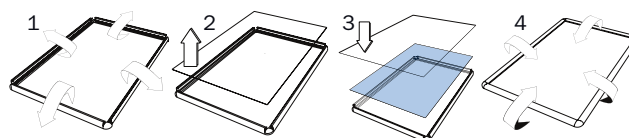
GRAFICA

GRAFICA INTERCAMBIABILE

MONOFACCIALE



SISTEMA APERTURA A SCATTO



Espositore a leggio da terra autoportante, interamente in metallo bianco spessore 4 mm. con cornice con angoli vivi A4 superiore. Un espositore adatto per uffici, negozi, punto vendita, settore negozi automotive, dove esporre porta caratteristiche, avvisi, comunicazioni, listini, ed offerte speciali.

DIMENSIONI PRODOTTO (mm)

Codice	F.to tasche	N. cornici a scatto	N. portadepliant	Dim. struttura (AxB)	Descrizione
PBS504MB	A4	1	-	245x980	Leggio metallo bianco n. 1 cornice a scatto A4

MISURE IMBALLO (mm/kg)

Codice	Dim. imballo	Peso art.	Peso art. e imballo
PBS504MB	320x1030x280	3,54	5,15