

Codice PBS837- PBS838

Cavalletto bifacciale con molle antivento, cornice angolo al vivo.

Materiale alluminio - lamiera

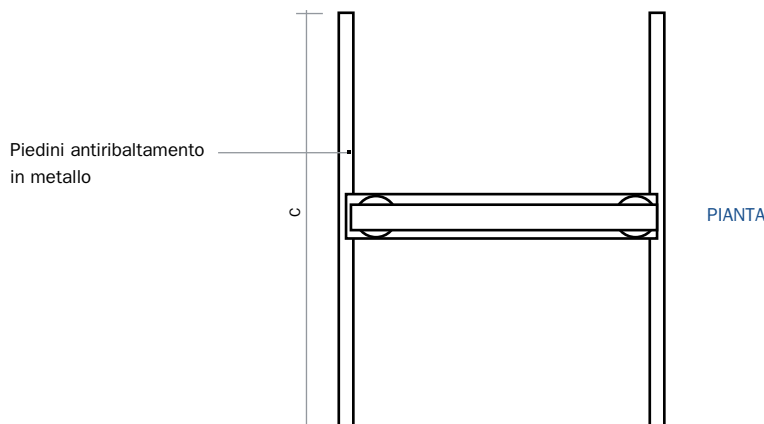
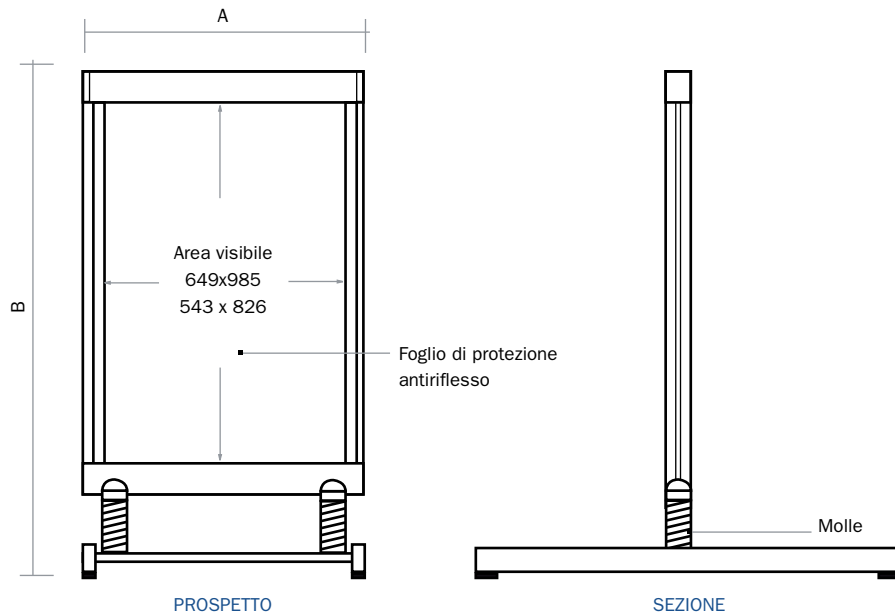
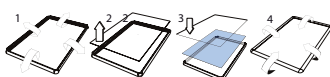
Finitura silver

Utilizzo indoor/outdoor

Grafica intercambiabile

Bifacciale

Sistema di apertura cornice



Cavalletto bifacciale per esterni con molle anti-vento. Foglio di protezione contro umidità e acqua. Profili laterali a scatto per intercambiare la comunicazione. Base con piedini antiribaltamento.

MISURE PRODOTTO (mm)

Codice	F.to poster	F.to visibile	Dim. totale (AxBxC)	Descrizione
PBS837	(2X) 700X1000	649x985	730x1280x1115	Cavalletto pubblicitario antivento
PBS838	(2X) A1	543x826	624x1120x960	Cavalletto pubblicitario antivento

MISURE IMBALLO (mm/kg)

Codice	Dim. imballo	Peso art.	Peso art. e imballo
PBS837	800x1135x80	14,00	16,80
PBS838	800x1135x80	13,60	15,60