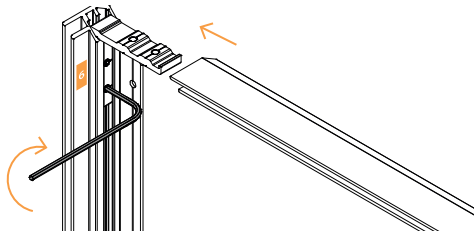
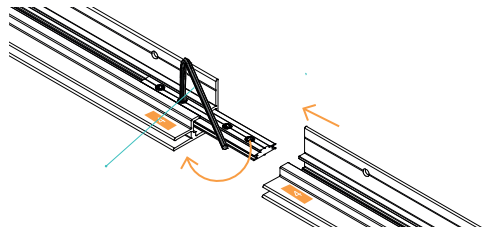


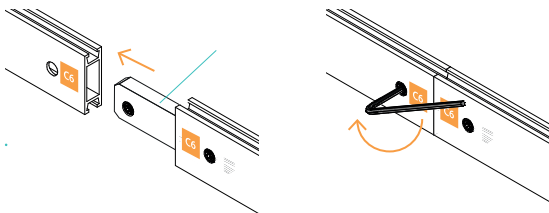
1 Assemblaggio di 2 sezioni angolari



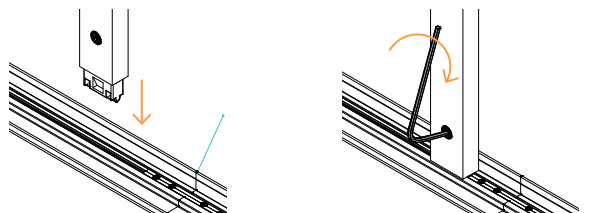
2 Assemblaggio di 2 sezioni dritte



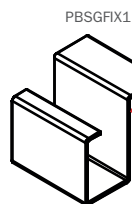
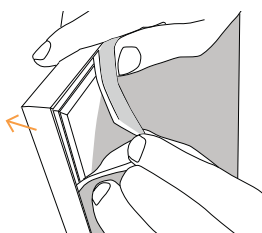
3 Assemblaggio di una traversa ad una cornice



4 Assemblaggio di una traversa di rinforzo ad una cornice



5 Assemblaggio della grafica con bordino in silicone



6 Fissaggio della struttura a preallestito Il gancio ha una sezione idonea per essere agganciato a pareti o pannelli dallo spessore massimo di 19 mm.

